

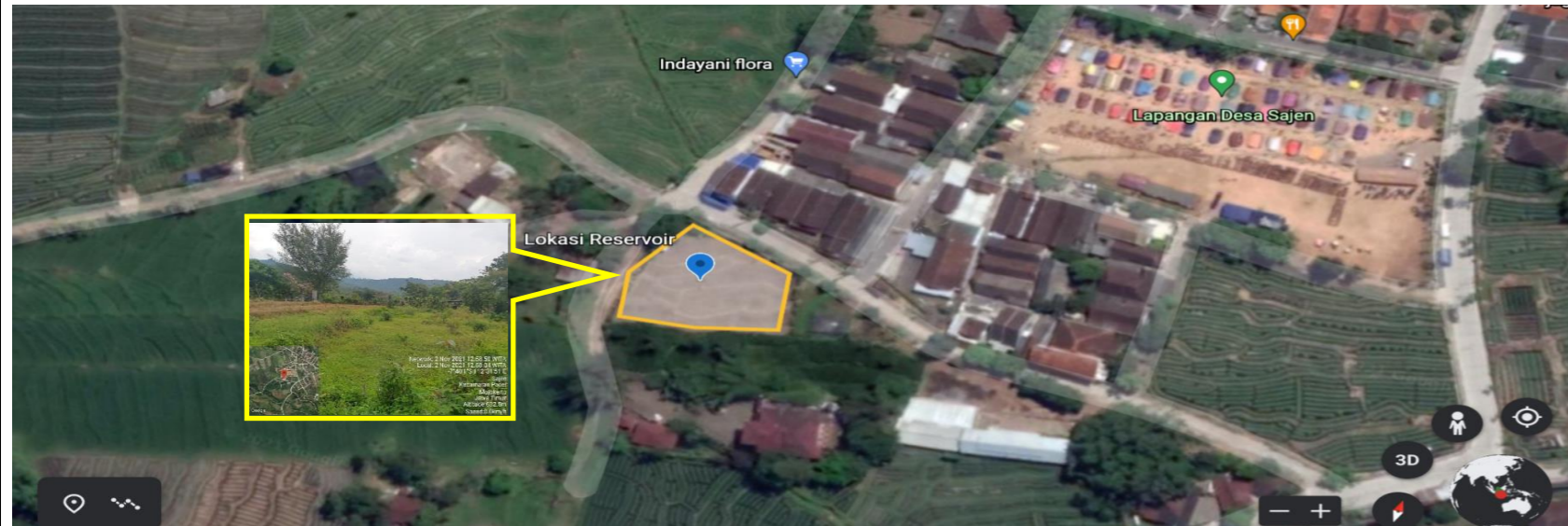
FORM SFG 2
PENILAIAN TERHADAP PENAPISAN SOSIAL- PENGADAAN TANAH

PDAM : PERUMDAM Mojopahit Mojokerto
 KELURAHAN / DESA : Mojosari
 KABUPATEN / KOTA : Kabupaten Mojokerto
 PROVINSI : Jawa Timur

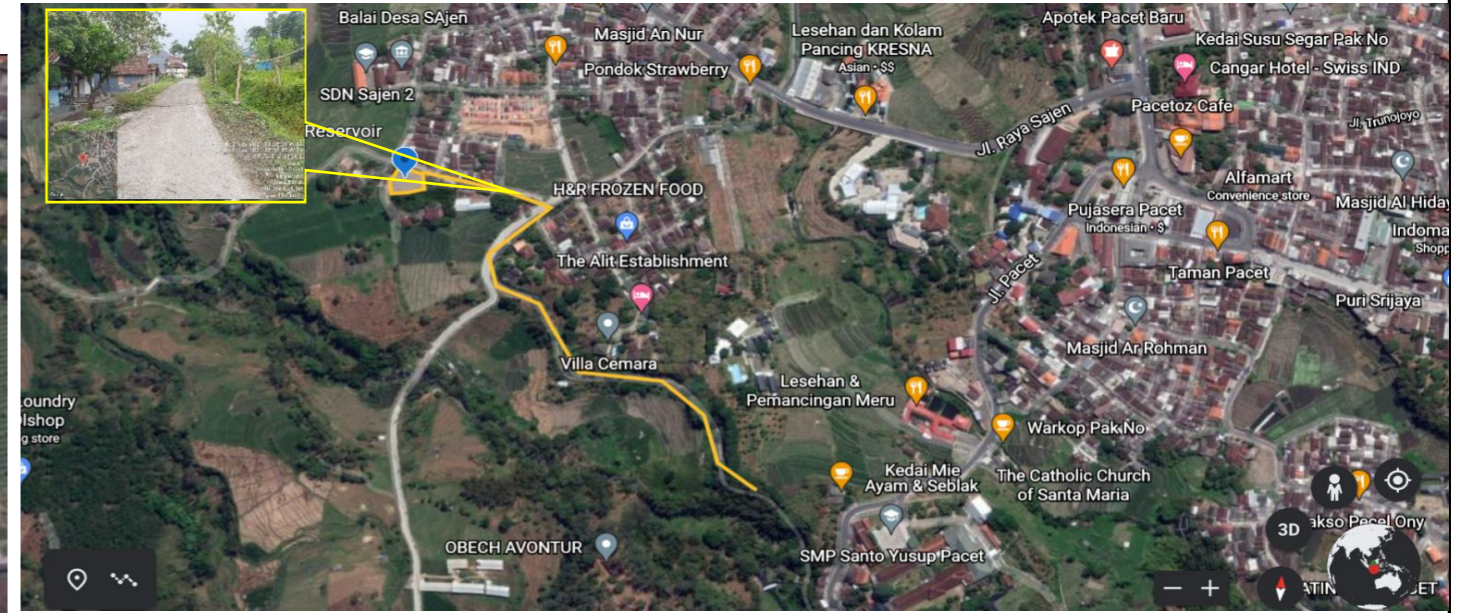
No	Rencana Kegiatan Yang diusulkan	Volume	Satuan	Situasi Di Atas Lahan Yang Dibutuhkan				Hasil Review (Diisi oleh CMC/RMAC berdasarkan ESMF)
				Luas Lahan yang dibutuhkan (m ²)	Status Kepemilikan Lahan (termasuk lahan adat)	Situasi saat ini di atas lahan tersebut	Sebutkan jenis & jumlah bangunan/tanaman/aset lainnya yang terdapat diatas lahan	
1	2	3	4	5	6	7	8	9
1	Pembangunan Ground Reservoar	500	m ³	625 m ²	Lahan milik pemkab dengan sertifikat tanah N 12.11.03.04.4.00001/1990 dan akan dihibahkan kepada Perumdam Mojopahit melalui Perda.	Lahan kosong	Semak dan rumput	Rekomendasi: Tidak memerlukan dokumen LARAP Sederhana dengan penjelasan dibawah. Kegiatan pembangunan no 1 dilakukan di atas lahan milik Pemkab, no. 2 dan 4 dilakukan di atas lahan milik pemerintah Kab, no. 5 di atas lahan milik Perumdam. Semua lahan dalam kondisi kosong, tidak ada kegiatan sosial ekonomi yang dilakukan oleh warga, tidak ada tanaman produktif/musiman, juga tidak ada aset lain yang melekat berupa bangunan. Oleh karenanya diatas lahan tidak ada dampak dan resiko sosial jika pembangunan konstruksi dilakukan di atasnya. Namun demikian, akan ada dampak sementara yaitu gangguan akses (darat dan sungai) selama pekerjaan konstruksi berjalan. Gangguan ini diantisipasi di SFG 3 dalam bentuk mitigasi.
2	Segmen I (Sumber s/d Reservoir Sajen)	4200	m	Pipa ditanam (Akan dilengkapi dengan Ijin dari Perhutani)	Lahan milik perhutani (dokumen sewa terlampir)	Bahu jalan	Tidak ada	
3	Segmen II (Reservoir Sajen s/d Pugeran)	8257	m	Pipa ditanam (telah tersedia izin dengan no 760/1441/416-103/2022 Dinas PUPR Pemda Kab Mojokerto)	Bahu jalan kabupaten	Bahu jalan	Tidak ada	
4	Segmen III (Pugeran s/d Desa Tegal Sari Jalan Raya Puri)	10154	m	Pipa ditanam (telah tersedia izin dengan no 760/1441/416-103/2022 Dinas PUPR Pemda Kab Mojokerto)	Bahu jalan kabupaten	Bahu jalan	Tidak ada	
5	Pengadaan & Pemasangan Bak Pelepas Tekan (BPT)	100	m ³	43 m ²	Lahan milik PERUMDAM Mojopahit Mojokerto	Ada bangunan lama Berupa Tower Air	Tidak ada	
Pekerjaan Jembatan Pipa segmen II								
1	Jembatan Pipa PS.4 STA 3+550	9	m		Bahu jalan kabupaten	Bahu jalan	Tidak ada	
2	Jembatan Pipa PS.8 STA 4+920	12	m		Bahu jalan kabupaten	Bahu jalan	Saluran Irigasi Milik Bidang SDA dinas PUPR Kab.Mojokerto	
3	Jembatan Pipa PS.10 STA 5+850	22	m		Bahu jalan kabupaten	Bahu jalan	Saluran Irigasi Milik Bidang SDA dinas PUPR Kab.Mojokerto	
4	Jembatan Pipa PS.12 STA 6+650	4	m		Bahu jalan kabupaten	Bahu jalan	Saluran Irigasi Milik Bidang SDA dinas PUPR Kab.Mojokerto	
5	Jembatan Pipa PS13 STA 7+ 150	14	m		Bahu jalan kabupaten	Bahu jalan	Tidak ada	

Pekerjaan Jembatan Pipa Segmen III							
1	Jembatan Pipa PS.1 STA 0+380	2,5	m		Bahu jalan kabupaten	Bahu jalan kabupaten	Tidak ada
2	Jembatan Pipa PS.2 STA 0+730	7	m		Bahu jalan kabupaten	Bahu jalan kabupaten	Saluran Irigasi Milik Bidang SDA dinas PUPR Kab.Mojokerto
3	Jembatan Pipa PS.3 STA 0+880	11,5	m		Bahu jalan kabupaten	Bahu jalan kabupaten	Saluran Irigasi Milik Bidang SDA dinas PUPR Kab.Mojokerto
4	Jembatan Pipa PS.4 STA 1+830	9,5	m		Bahu jalan kabupaten	Bahu jalan kabupaten	Saluran Irigasi Milik Bidang SDA dinas PUPR Kab.Mojokerto
5	Jembatan Pipa PS.5 STA 2+580	9	m		Bahu jalan kabupaten	Bahu jalan kabupaten	Saluran Irigasi Milik Bidang SDA dinas PUPR Provinsi Jawa Timur
6	Jembatan Pipa PS.8 STA 4+330	12	m		Bahu jalan kabupaten	Bahu jalan kabupaten	Saluran Irigasi Milik Bidang SDA dinas PUPR Kab.Mojokerto
7	Jembatan Pipa PS.9 STA 5+780	5	m		Bahu jalan kabupaten	Bahu jalan kabupaten	Saluran Irigasi Milik Bidang SDA dinas PUPR Kab.Mojokerto
8	Jembatan Pipa PS. 12 STA 8+480	6	m		Bahu jalan kabupaten	Bahu jalan kabupaten	Saluran Irigasi Milik Bidang SDA dinas PUPR Kab.Mojokerto
9	Jembatan Pipa PS.15 STA 9+030	7			Bahu jalan kabupaten	Bahu jalan kabupaten	Saluran Irigasi Milik Bidang SDA dinas PUPR Kab.Mojokerto
10	Jembatan Pipa PS 16. STA 10+030	10,5	m		Bahu jalan kabupaten	Bahu jalan kabupaten	Tidak ada

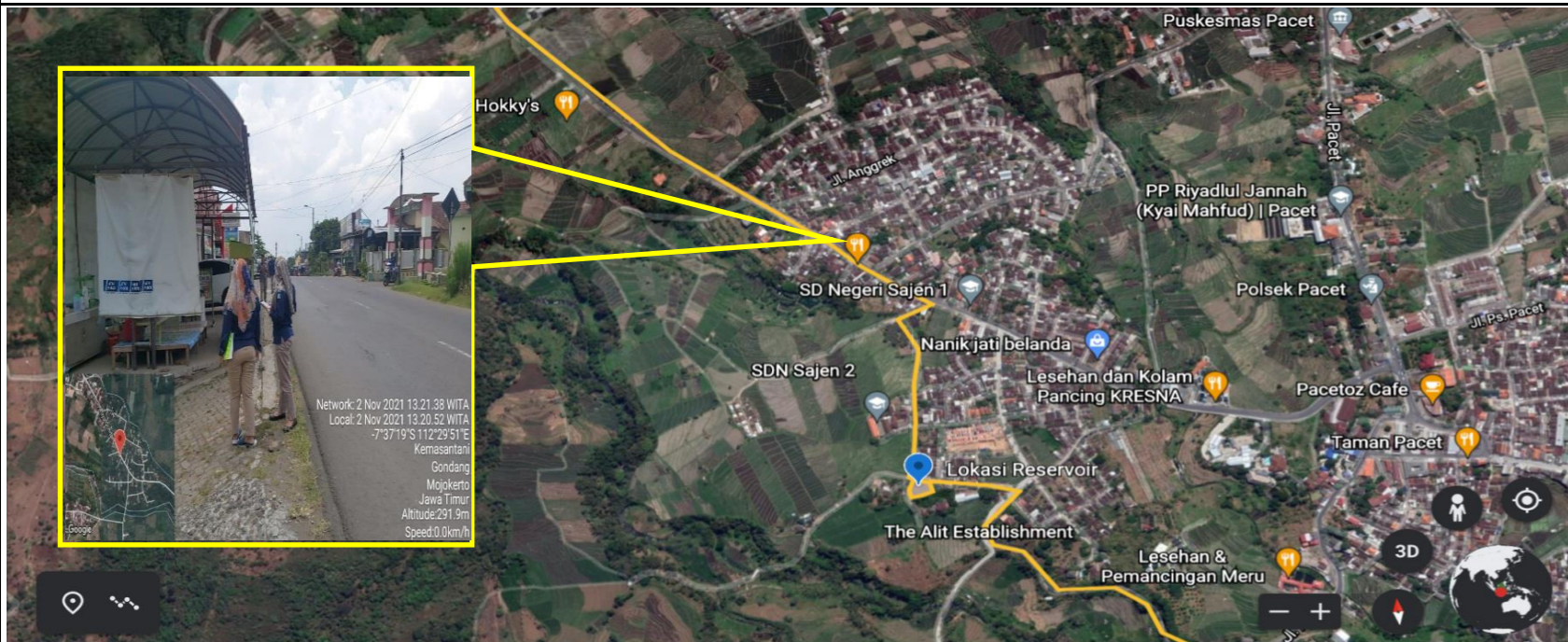
Situasi Lahan dari Google Earth



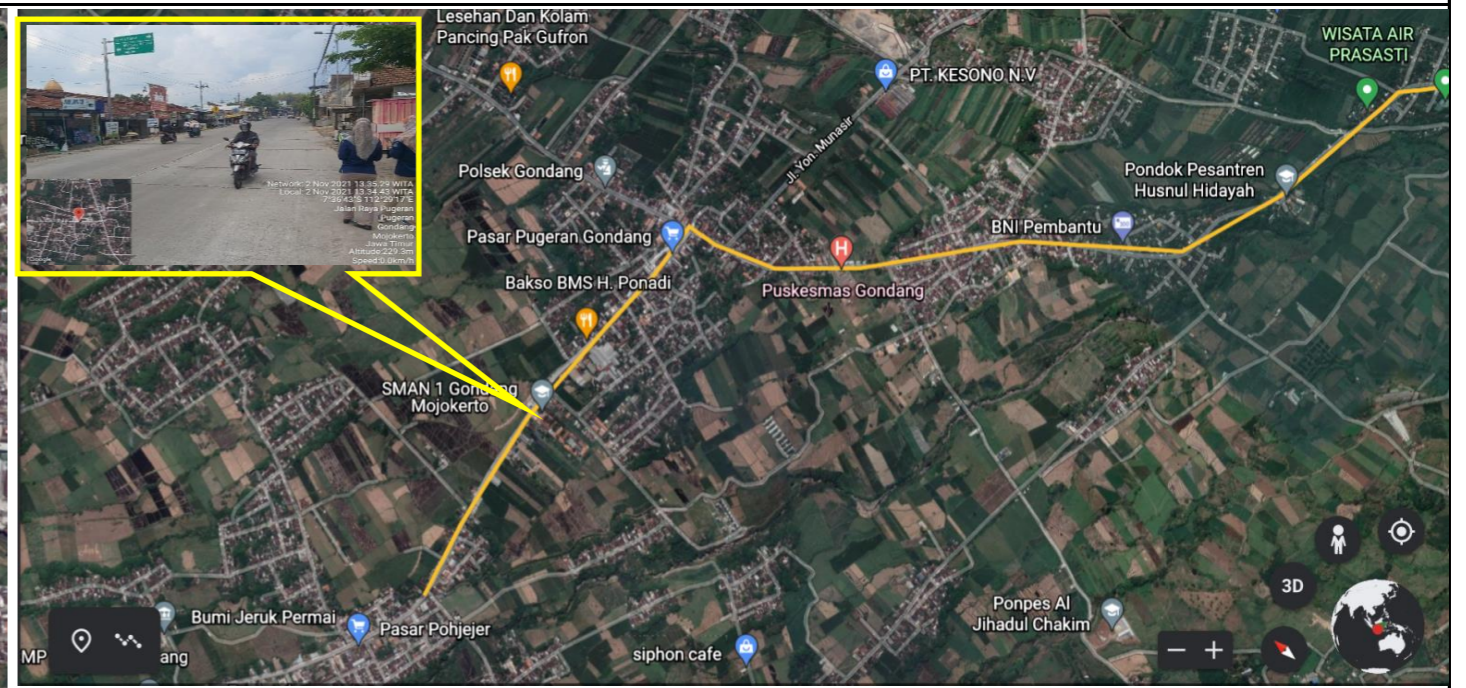
Lokasi Reservoir 500 m³



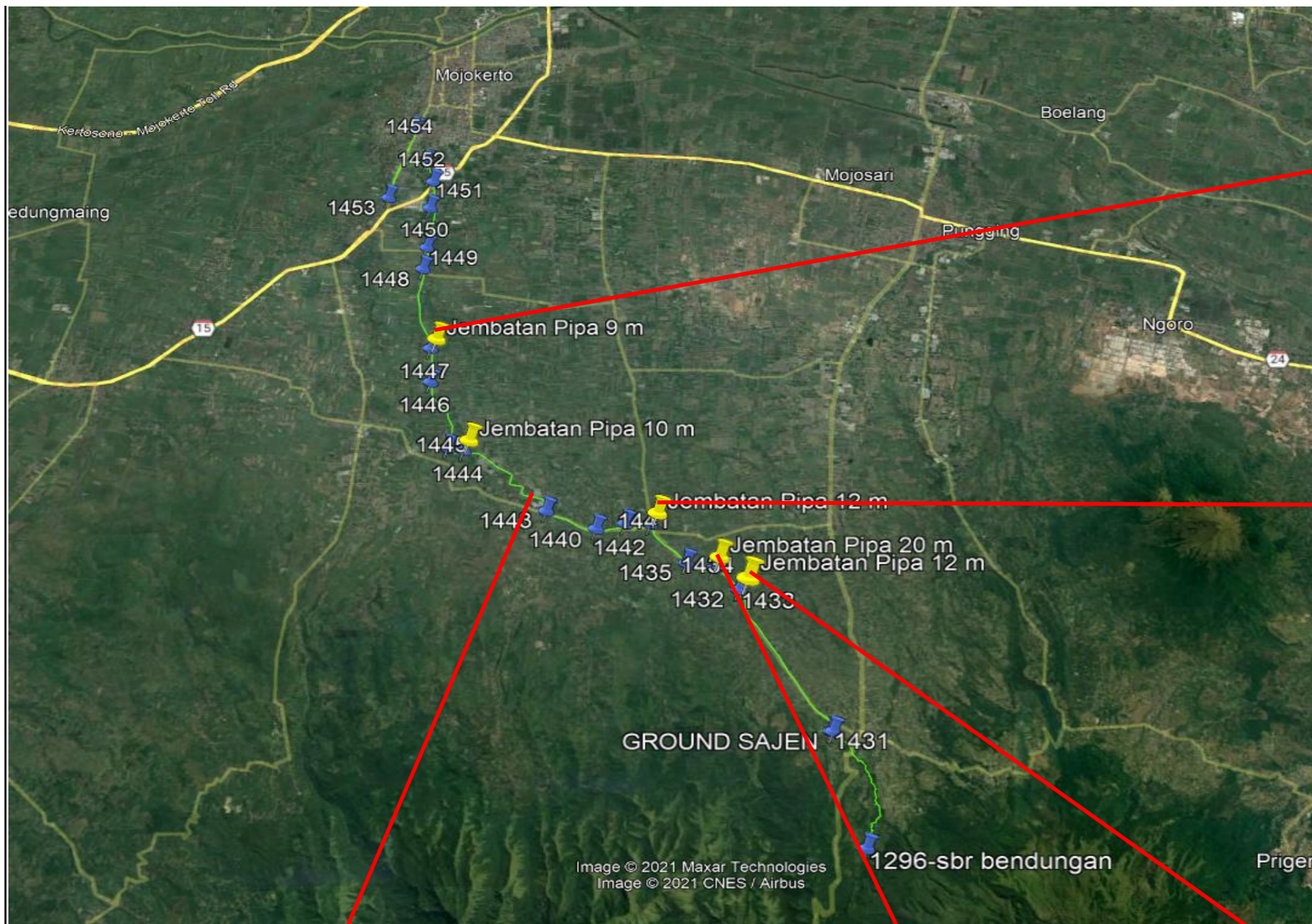
Jalur Pipa JDU



Jalur Pipa JDU



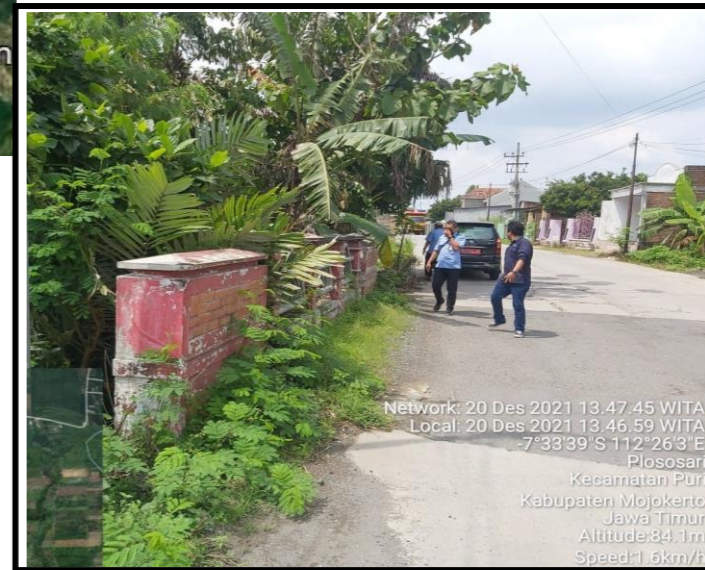
Jalur Pipa JDU



Jembatan Pipa 9 m



Jembatan Pipa 12 m



Jembatan Pipa 12 m



Jembatan Pipa 10 m



Jembatan Pipa 20 m

Image © 2021 Maxar Technologies
Image © 2021 CNES / Airbus

Network: 20 Des 2021
Local: 20 Des 2021
-7°38'2"

Network: 20 Des 2021 12.53.34 WITA
Local: 20 Des 2021 12.52.48 WITA
-7°37'27"S 112°30'16"E
No.1 Jalan Raya Gondang - Pacet
Made
Kecamatan Pacet
Kabupaten Mojokerto
Jawa Timur
Altitude:319.7m
Speed:0.0km/h

Network: 20 Des 2021 13.47.45 WITA
Local: 20 Des 2021 13.46.59 WITA
-7°33'39"S 112°26'3"E
Pulosari
Kecamatan Puri
Kabupaten Mojokerto
Jawa Timur
Altitude:84.1m
Speed:1.6km/h

Network: 20 Des 2021 13.15.38 WITA
Local: 20 Des 2021 13.14.52 WITA
-7°36'42"S 112°29'0"E
57 Jalan Raya Pugeran
Pugeran
Gondang
Mojokerto
Jawa Timur
Altitude:249.7m
Speed:2.7km/h

Lokasi Jembatan Pipa SEGMENT III



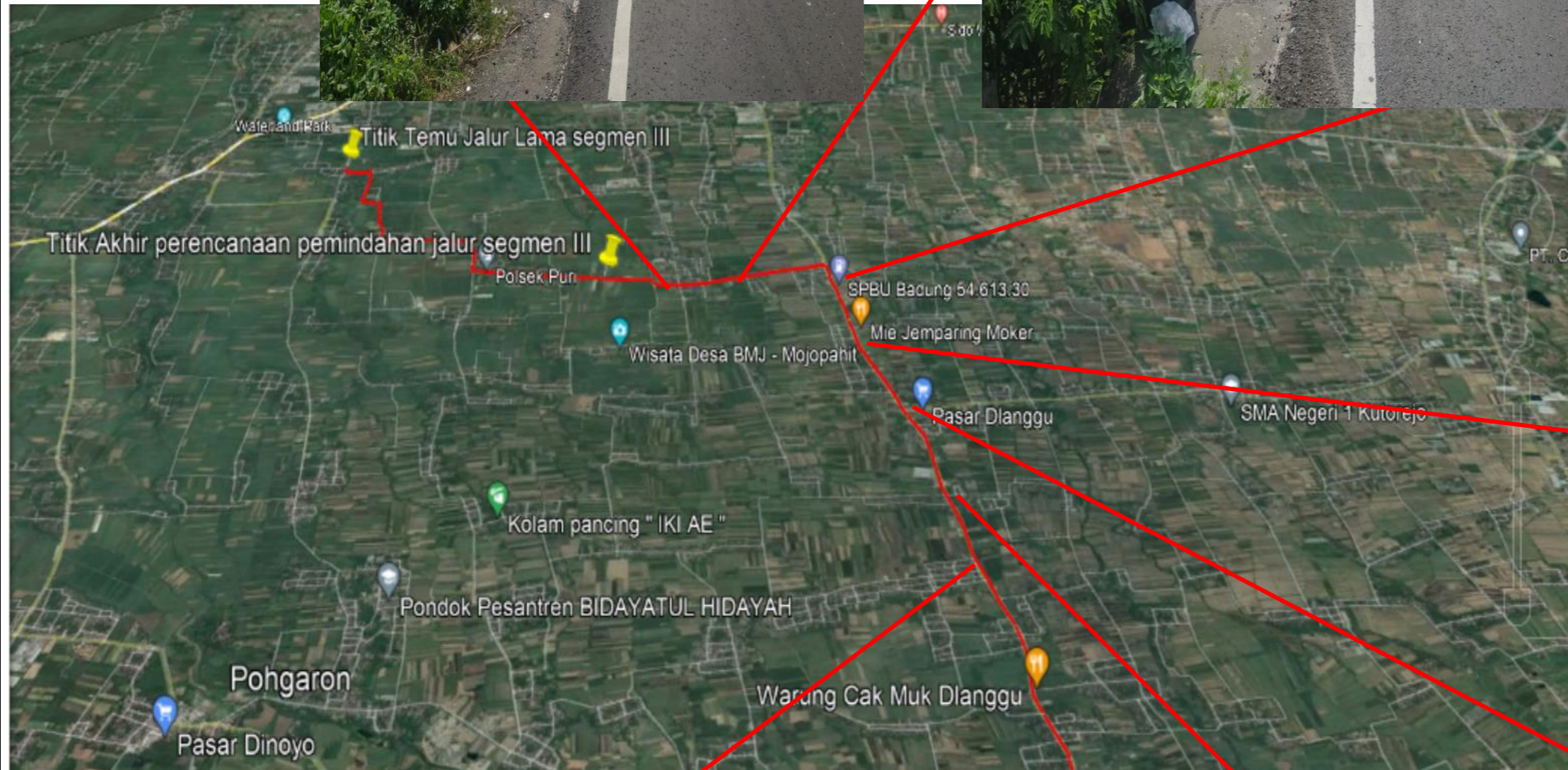
Jembatan Pipa PS 16 STA 10+030 10,5m



Jembatan Pipa PS 15 STA 9+030 7m

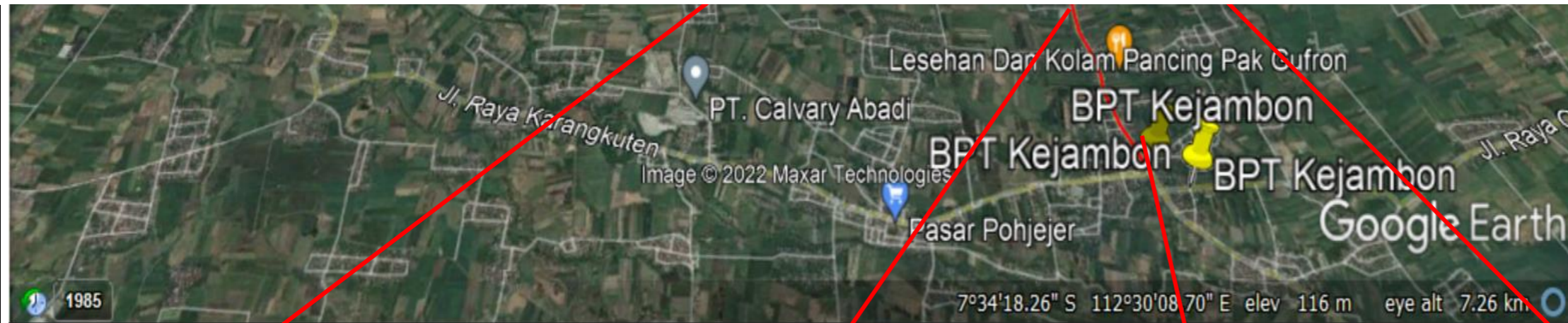


Jembatan Pipa PS 12 STA 8+480 6m



Jembatan Pipa PS 9 STA 5+780 5m





Jembatan Pipa PS 8 STA 4+330 12m



Jembatan Pipa PS 4 STA 1+830 9,5 m



Jembatan Pipa PS 3 STA 0+880 11,5 m



Jembatan Pipa PS 1 STA 0+380 2,5m



Jembatan Pipa PS 5 STA 2+580 9m

Dibuat Oleh: Perumda Air Minum Mojopahit
Kab Mojokerto
Pada Tanggal: 09 Maret 2022

(FAYAKUN HIDAYAT, SH)
Direktur PDAM

Diperiksa Oleh: FAK & FAT RMAC 2
Pada Tanggal: 09 Maret 2022

(Dian Suriadi Ginting) (Aprianto Bobo Uumbu Deta)
Field Asistant Keuangan Field Asistant Teknik

Direview Oleh: TA Safeguard RMAC 2
Pada Tanggal: 13 April 2022

(Hary Khartika Dhamayanti)
TA SFG RMAC 2

Disetujui Oleh: TA Safeguard CMC
Pada Tanggal: 25 April 2022

(Muhamad Naufal)
TA SFG CMC